

Hướng dẫn xử lý Tiện ích tích hợp IPS Snap-on (IPS3.exe) tự động chạy các ứng dụng hoặc « danh sách trắng » trong phần mềm chống vi-rút logic hoặc kiểm tra các điểm cuối của hệ thống cử tri.

Tổng quan

Người dùng GM Parts Connect tích hợp với Hệ thống Quản lý Đại lý (DMS) cần phải cài đặt cả tiện ích mở rộng trình duyệt Snap-on Integration Service và Tiện ích Tích hợp IPS phù hợp. Người dùng không có kế hoạch tích hợp với DMS có thể bỏ qua các hướng dẫn này.

Cài đặt tiện ích mở rộng trình duyệt Dịch vụ tích hợp Snap-on

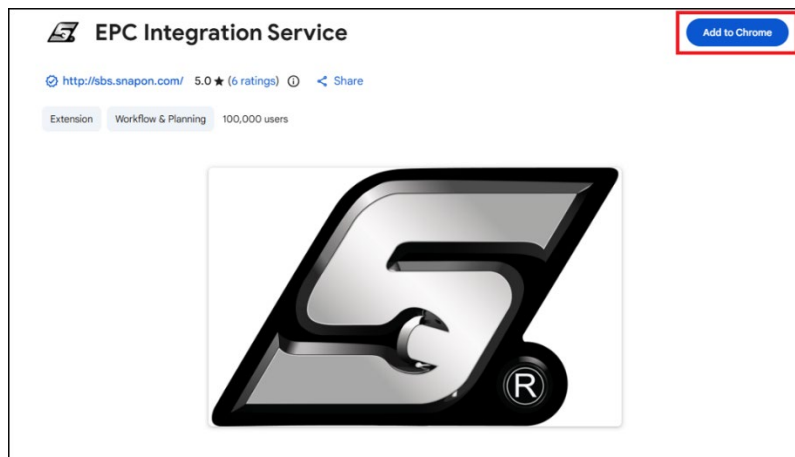
Để cài đặt tiện ích mở rộng trình duyệt phù hợp, hãy làm theo hướng dẫn tương ứng với trình duyệt web của bạn.

Google Chrome

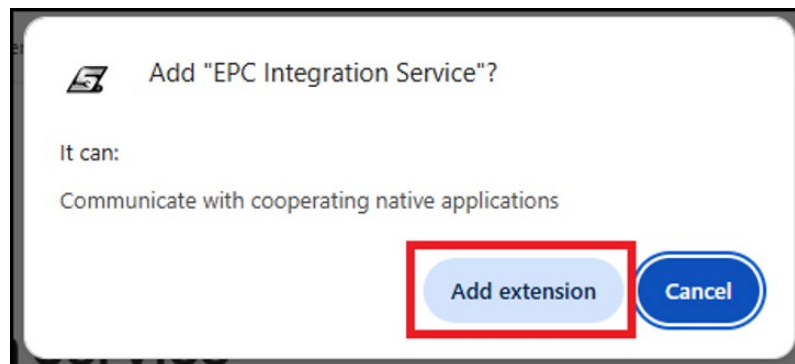
1. Nhấp vào liên kết bên dưới:

[Snap-on Integration Service Browser Extension for Google Chrome](#)

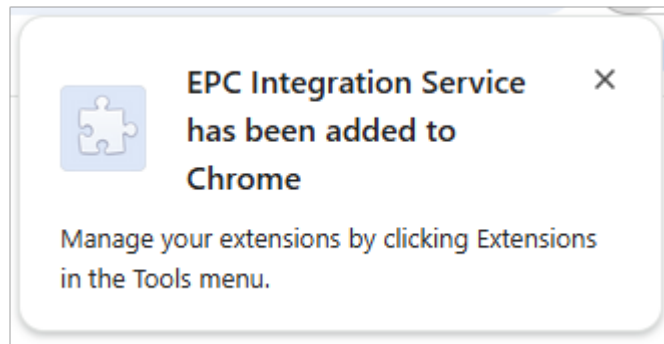
2. Nhấp chuột “Add to Chrome”:



3. Nhấp chuột “Add extension”:



4. Xem thông báo cài đặt:

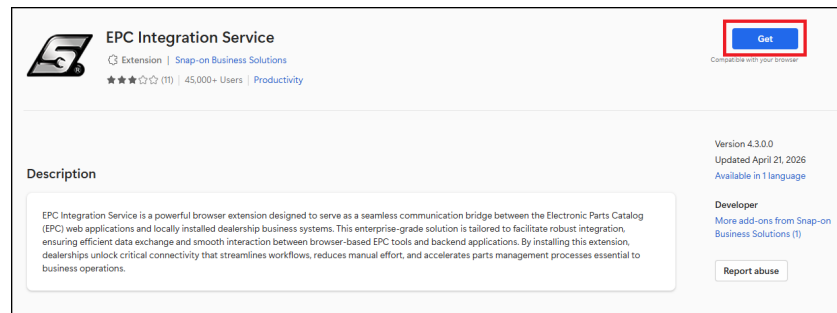


Microsoft Edge

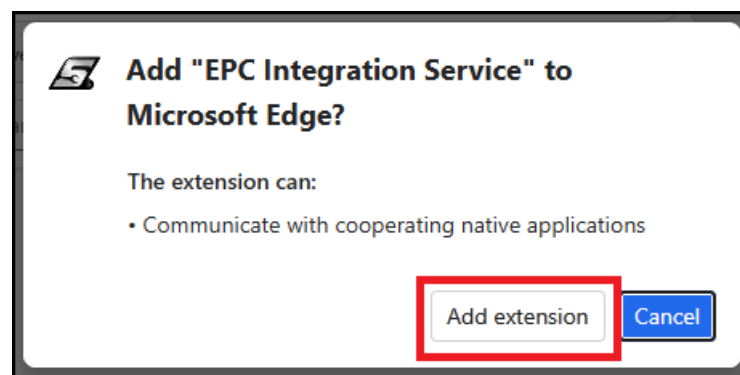
1. Nhấp vào liên kết bên dưới:

[Snap-on Integration Service Browser Extension for Microsoft Edge](#)

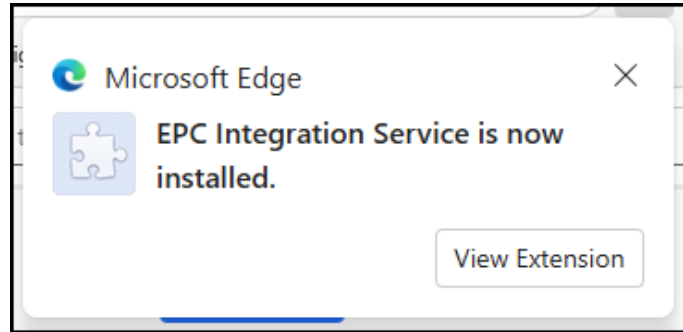
2. Nhấp chuột “Get”:



3. Nhấp chuột “Add extension”:



4. Xem thông báo cài đặt:

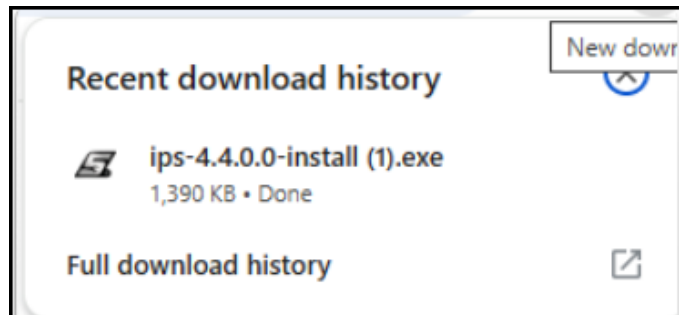


Cài đặt tiện ích tích hợp IPS

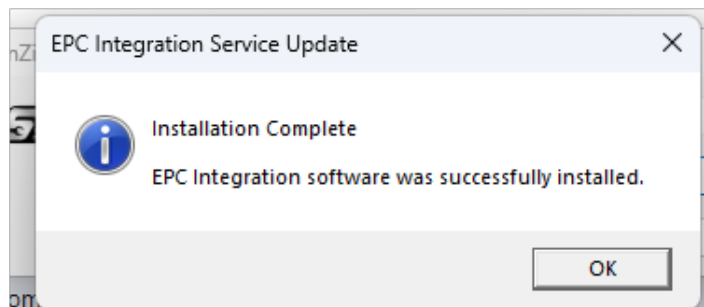
1. Nhấp vào liên kết sau để tải xuống Tiện ích tích hợp Snap-on IPS:

[Snap-on IPS Integration Utility](#)

2. Nhấp vào tệp thực thi đã tải xuống:



3. Xem thông báo cài đặt:



Khắc phục sự cố cài đặt

Trong một số môi trường, bộ phận CNTT có thể áp đặt các hạn chế đối với việc cài đặt tiện ích mở rộng trình duyệt và phần mềm. Nếu bạn gặp khó khăn khi cài đặt tiện ích mở rộng trình duyệt hoặc tiện ích tích hợp, vui lòng xác nhận rằng bộ phận CNTT của bạn đã hoàn thành các bước sau:

1. Đã phê duyệt tiện ích mở rộng trình duyệt phù hợp để cài đặt và sử dụng.
2. Thêm tiến trình Tiện ích tích hợp Snap-on IPS (IPS3.exe) vào danh sách các ứng dụng được cho phép hoặc "được phép sử dụng" trong bất kỳ phần mềm chống virus hoặc bảo mật điểm cuối nào đang quản lý hệ thống của bạn.