

GM Parts Connect: การติดตั้งส่วนขยายเบราว์เซอร์สำหรับบริการ Snap-on Integration และโปรแกรม IPS Integration Utility สำหรับตัวแทนจำหน่ายที่มีระบบ DMS เชื่อมต่อกับระบบ

ภาพรวม

ผู้ใช้งาน GM Parts Connect ที่ต้องการเชื่อมต่อกับระบบกับ Dealer Management System (DMS) จำเป็นต้องติดตั้งทั้งส่วนขยายของเบราว์เซอร์ "Snap-on Integration Service" และโปรแกรม "IPS Integration Utility" ส่วนผู้ใช้งานที่ไม่มีแผนจะเชื่อมต่อกับระบบกับ DMS สามารถข้ามขั้นตอนเหล่านี้ไปได้.

การติดตั้งส่วนขยายเบราว์เซอร์ Snap-on Integration Service

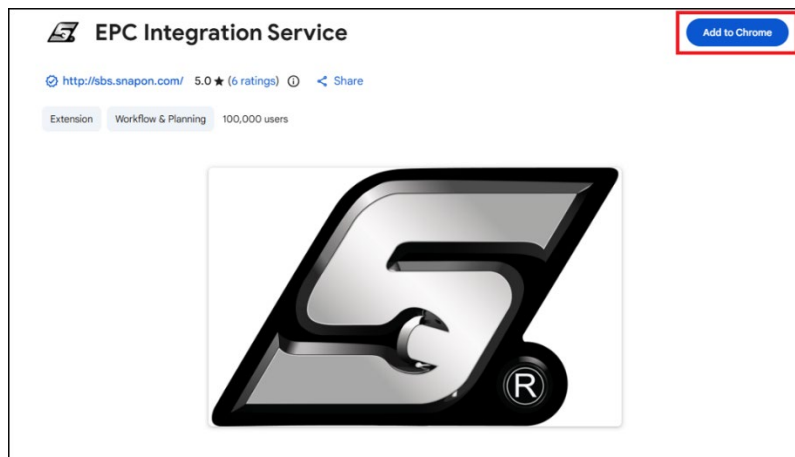
หากต้องการติดตั้งส่วนขยายของเบราว์เซอร์ที่เหมาะสม ให้ปฏิบัติตามคำแนะนำที่ตรงกับเว็บเบราว์เซอร์ของคุณ.

Google Chrome

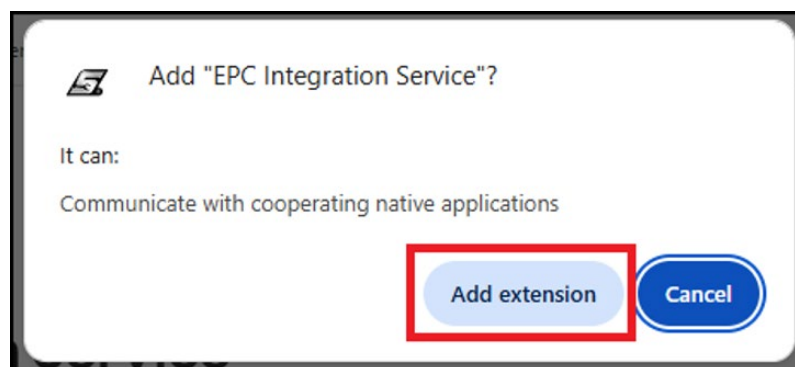
1. คลิกที่ลิงก์ด้านล่าง:

[Snap-on Integration Service Browser Extension for Google Chrome](#)

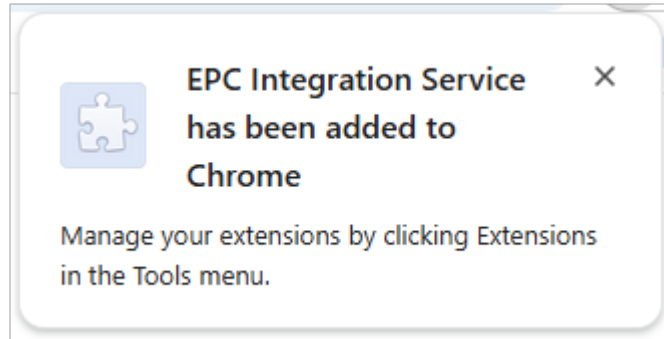
2. คลิก "Add to Chrome":



3. คลิก "Add extension":



4. ดูข้อความการติดตั้ง:

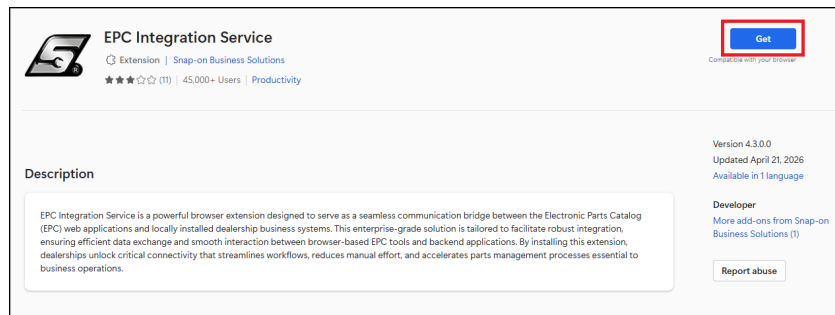


Microsoft Edge

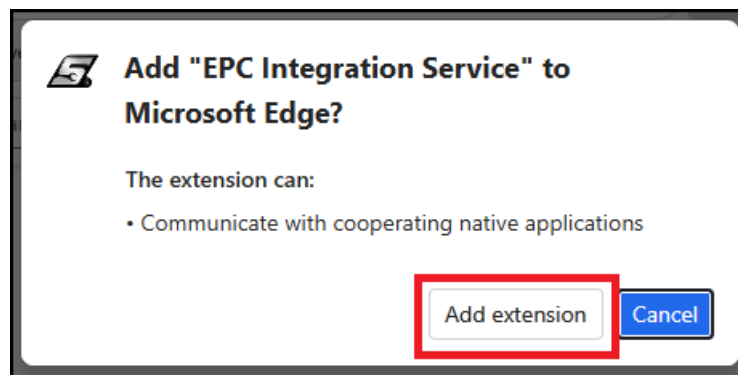
1. คลิกที่ลิงก์ด้านล่าง:

[Snap-on Integration Service Browser Extension for Microsoft Edge](#)

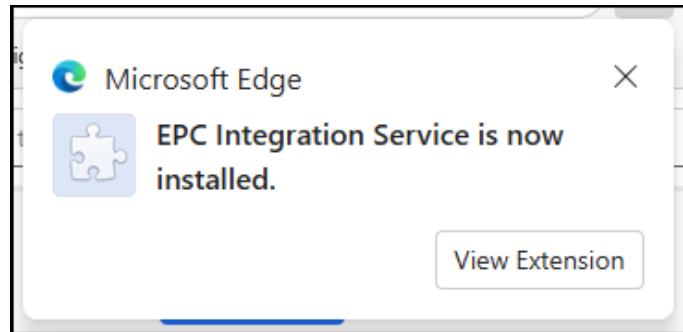
2. คลิก "Get":



3. คลิก "Add extension":



4. ดูข้อความการติดตั้ง:

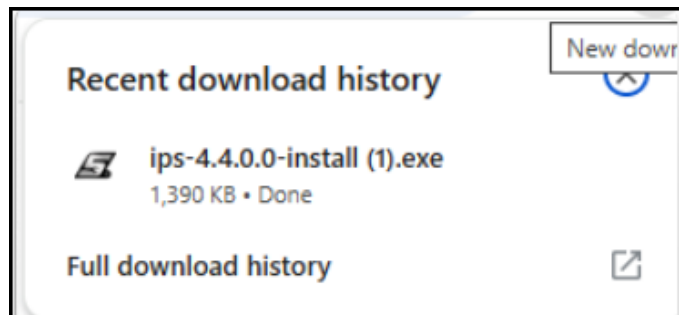


Instalati การติดตั้ง IPS Integration Utility

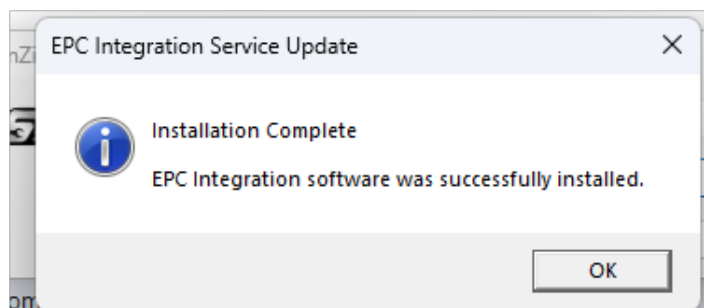
1. คลิกที่ลิงก์ต่อไปนี้เพื่อดาวน์โหลด Snap-on IPS Integration Utility:

[Snap-on IPS Integration Utility](#)

2. คลิกที่ไฟล์ executable ที่ดาวน์โหลดมา:



3. ดูข้อความการติดตั้ง:



การแก้ไขปัญหาการติดตั้ง

ในบางสภาพแวดล้อม ฝายไอทีอาจบังคับใช้ข้อจำกัดเกี่ยวกับการติดตั้งส่วนขยายเบราว์เซอร์และซอฟต์แวร์
หากคุณพบปัญหาในการติดตั้งส่วนขยายเบราว์เซอร์หรือยูทิลิตี้การรวมระบบ
โปรดยืนยันว่าฝายไอทีของคุณได้ดำเนินการดังต่อไปนี้แล้ว:

1. อนุมัติส่วนขยายของเบราว์เซอร์ที่เกี่ยวข้องสำหรับการติดตั้งและใช้งาน.
2. เพิ่มกระบวนการทำงาน Snap-on IPS Integration Utility (IPS3.exe) เข้าในรายการแอปพลิเคชันที่อนุญาต (Whitelist) ของซอฟต์แวร์ป้องกันไวรัสหรือซอฟต์แวร์รักษาความปลอดภัยระดับ Endpoint ที่ดูแลระบบของคุณ