
GM Parts Connect: Установка расширения Snap-on Integration Service Browser Extension и утилиты интеграции IPS для дилерских центров, интегрированных с DMS

Обзор

Пользователям GM Parts Connect, интегрирующимся с системой управления дилерскими центрами (DMS), необходимо установить как соответствующее расширение для браузера Snap-on Integration Service, так и утилиту интеграции IPS. Пользователи, не планирующие интеграцию с DMS, могут игнорировать эти инструкции.

Установка расширения Snap-on Integration Service Browser Extension

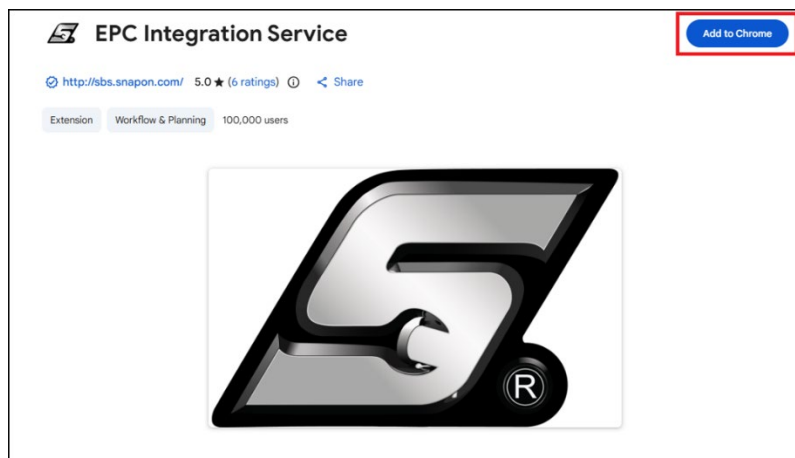
Для установки соответствующего расширения для браузера следуйте инструкциям, указанным для вашего веб-браузера.

Google Chrome

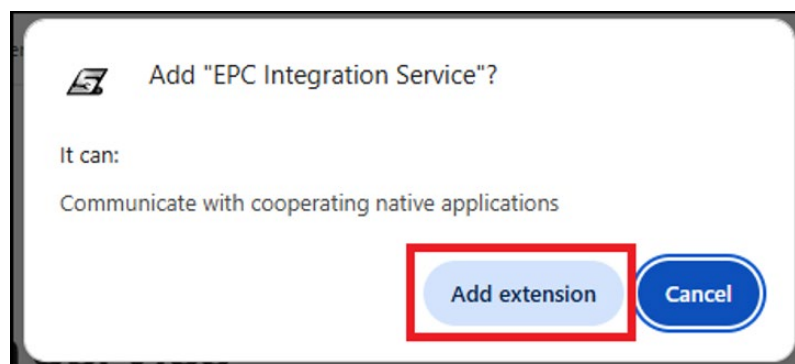
1. Перейдите по ссылке ниже:

[Snap-on Integration Service Browser Extension for Google Chrome](http://sbs.snapon.com/)

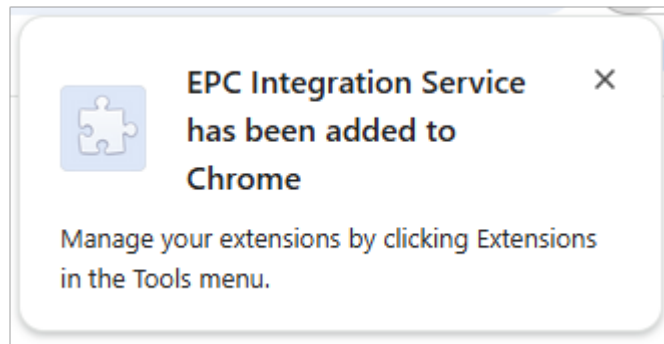
2. Нажмите “Add to Chrome”:



3. Нажмите “Add extension”:



4. Просмотрите сообщение об установке:

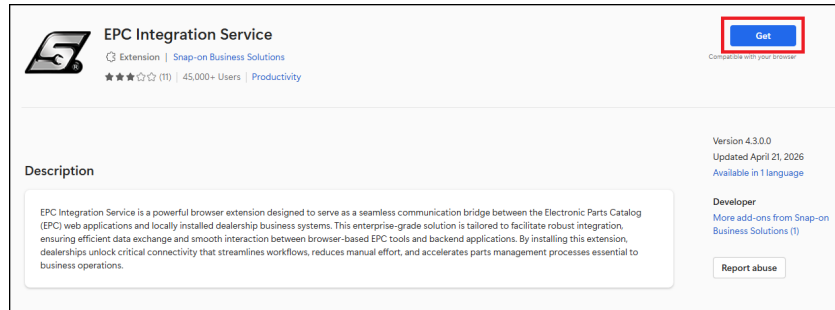


Microsoft Edge

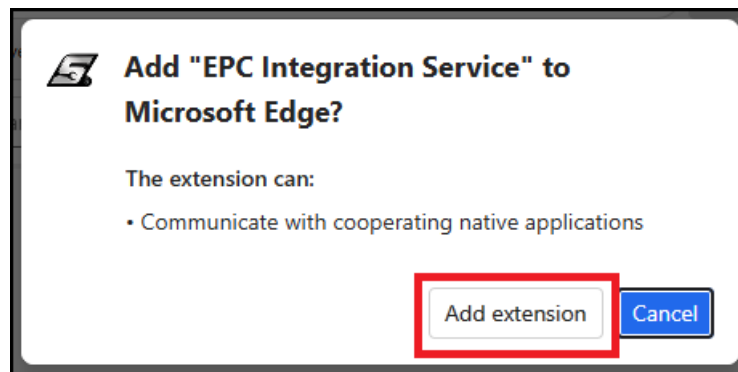
1. Перейдите по ссылке ниже:

[Snap-on Integration Service Browser Extension for Microsoft Edge](#)

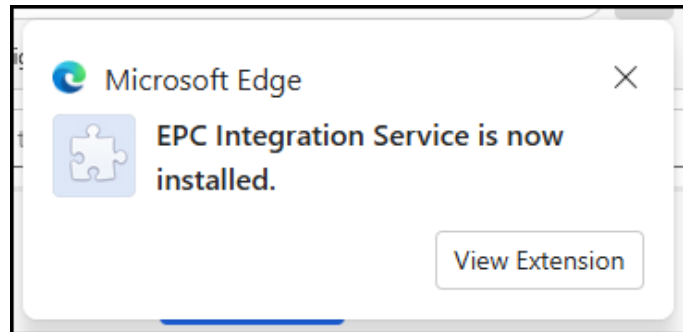
2. Нажмите “Get”:



3. Нажмите “Add extension”:



4. Просмотрите сообщение об установке:

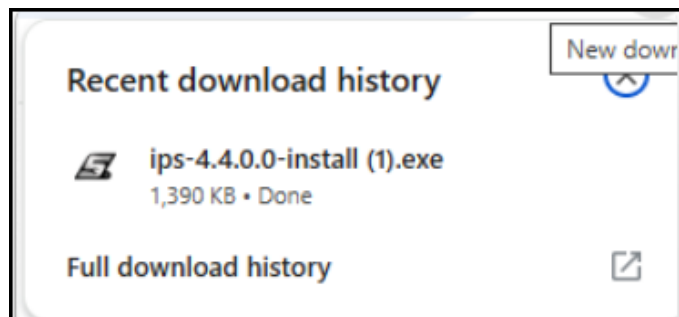


Установка утилиты интеграции IPS

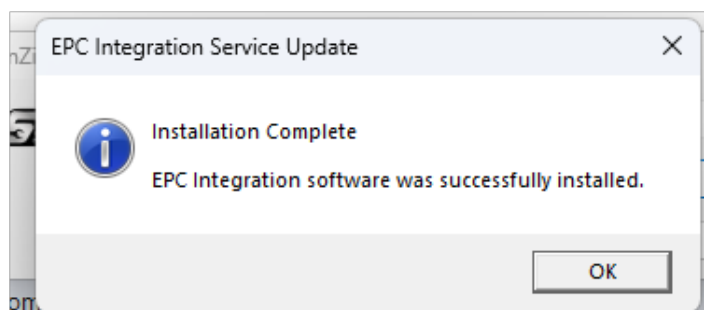
1. Перейдите по следующей ссылке, чтобы загрузить утилиту интеграции Snap-on IPS:

[Snap-on IPS Integration Utility](#)

2. Щелкните по загруженному исполняемому файлу:



3. Просмотрите сообщение об установке:



Устранение неполадок при установке

В некоторых средах ИТ-отделы могут вводить ограничения на установку расширений для браузера и программного обеспечения. Если у вас возникли трудности с установкой расширения для браузера или утилиты интеграции, пожалуйста, подтвердите, что ваш ИТ-отдел выполнил следующие действия:

1. Одобрено соответствующее расширение для браузера для установки и использования.
2. Добавлен процесс Snap-on IPS Integration Utility (IPS3.exe) в список разрешенных или «белых» приложений в любом антивирусном программном обеспечении или программном обеспечении для защиты конечных точек, управляющем вашей системой.