
GM 부품 연결: DMS 통합 딜러점을 위한 Snap-on 통합 서비스 브라우저 확장 프로그램 및 IPS 통합 유틸리티 설치

개요

GM Parts Connect 를 딜러 관리 시스템(DMS)과 연동하는 사용자는 Snap-on Integration Service 브라우저 확장 프로그램과 IPS Integration Utility 를 모두 설치해야 합니다. DMS 와 연동할 계획이 없는 사용자는 이 지침을 무시해도 됩니다.

Snap-on 통합 서비스 브라우저 확장 프로그램 설치

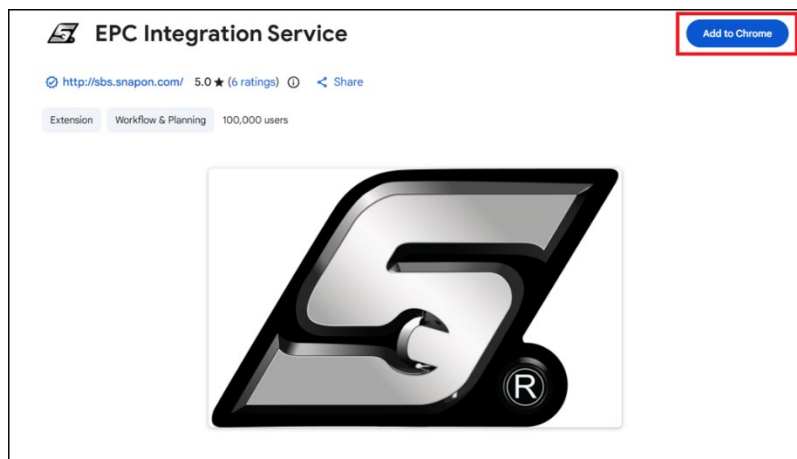
해당 브라우저 확장 프로그램을 설치하려면 사용 중인 웹 브라우저에 맞는 지침을 따르세요.

Google Chrome

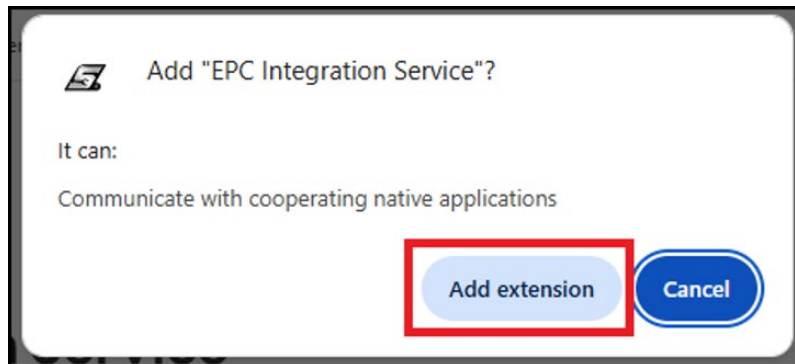
1. 아래 링크를 클릭하세요:

[Snap-on Integration Service Browser Extension for Google Chrome](http://bs.snapon.com/)

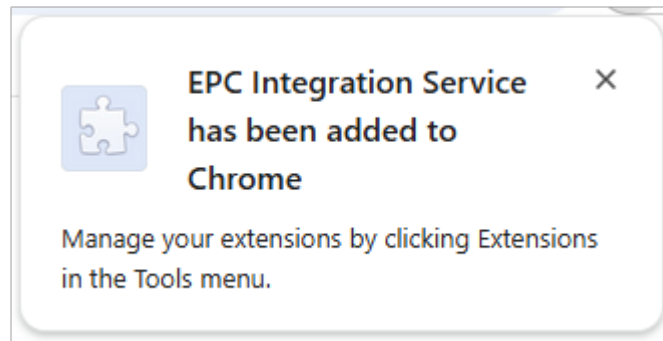
2. 클릭 “Add to Chrome”:



3. 클릭 “Add extension”:



4. 설치 메시지 보기:

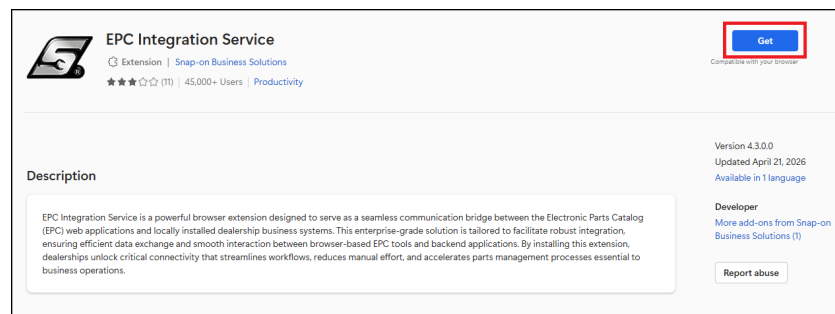


Microsoft Edge

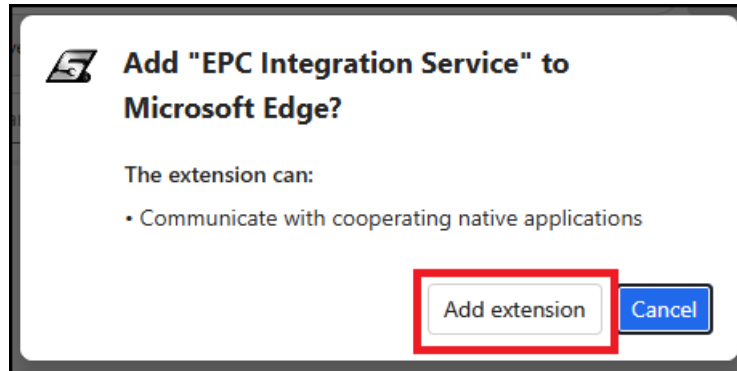
1. 아래 링크를 클릭하세요:

[Snap-on Integration Service Browser Extension for Microsoft Edge](#)

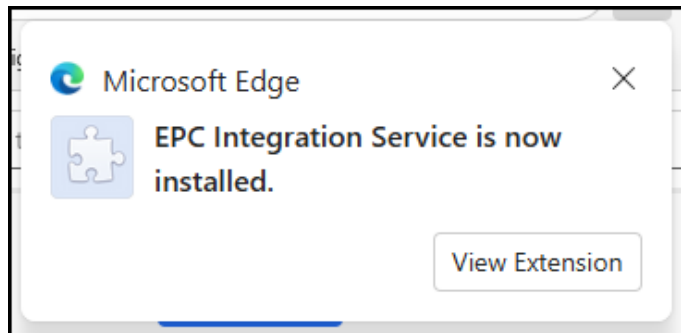
2. 클릭 “Get”:



3. 클릭 "Add extension":



4. 설치 메시지 보기:

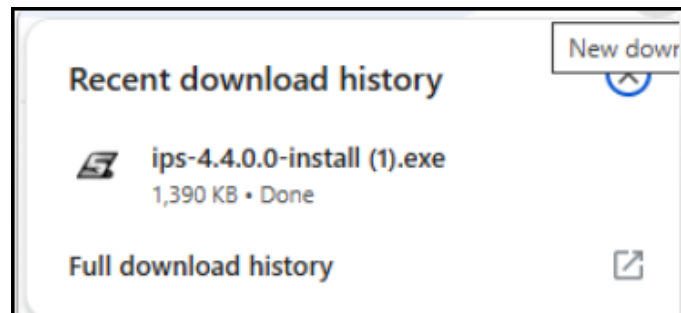


IPS 통합 유틸리티 설치

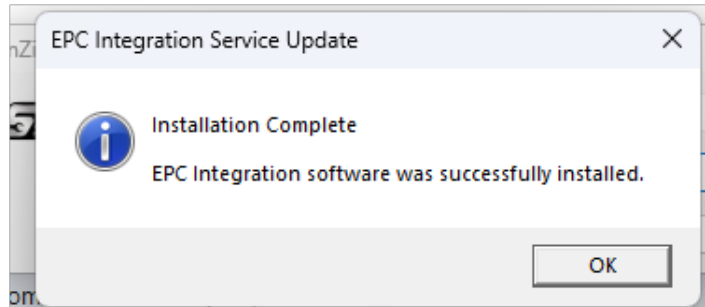
1. 다음 링크를 클릭하여 Snap-on IPS 통합 유틸리티를 다운로드하십시오.

[Snap-on IPS Integration Utility](#)

2. 다운로드한 실행 파일을 클릭합니다.



3. 설치 메시지 보기



설치 문제 해결

특정 환경에서는 IT 부서에서 브라우저 확장 프로그램 및 소프트웨어 설치에 제한을 둘 수 있습니다. 브라우저 확장 프로그램 또는 통합 유틸리티 설치에 문제가 발생하는 경우, IT 부서에서 다음 사항을 완료했는지 확인하십시오.

1. 해당 브라우저 확장 프로그램의 설치 및 사용을 승인했습니다.
2. 시스템을 관리하는 모든 안티바이러스 또는 엔드포인트 보안 소프트웨어의 허용된 애플리케이션 목록(화이트리스트)에 Snap-on IPS 통합 유틸리티 프로세스(IPS3.exe)를 추가하십시오.