

GM Parts Connect : DMS 統合ディーラー向け Snap-on 統合サービスブラウザ拡張機能および IPS 統合ユーティリティのインストール

概要

GM Parts Connect をディーラー管理システム（DMS）と連携させるユーザーは、適切な Snap-on Integration Service ブラウザ拡張機能と IPS Integration Utility の両方をインストールする必要があります。DMS との連携を予定していないユーザーは、これらの手順を無視してください。

Snap-on 統合サービスブラウザ拡張機能のインストール

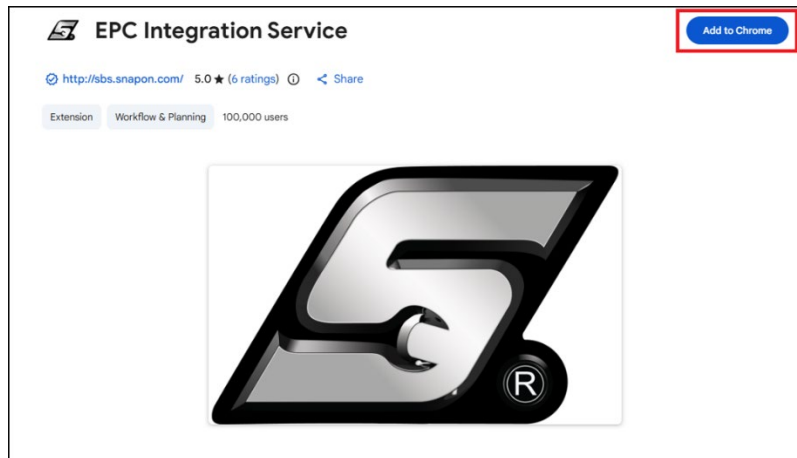
適切なブラウザ拡張機能をインストールするには、お使いのウェブブラウザに対応する手順に従ってください。

Google Chrome

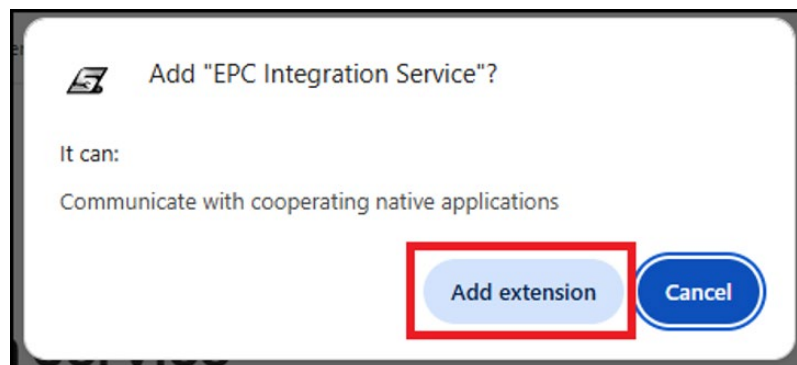
1. 下記のリンクをクリックしてください。

[Snap-on Integration Service Browser Extension for Google Chrome](http://sbs.snapon.com/)

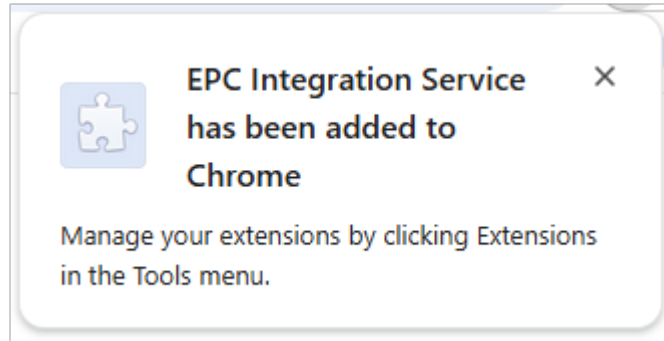
2. クリック “Add to Chrome”



3. クリック “Add extension”



4. インストールメッセージを表示する

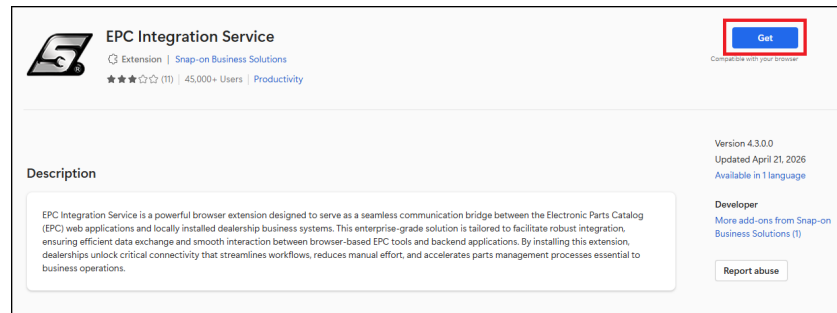


Microsoft Edge

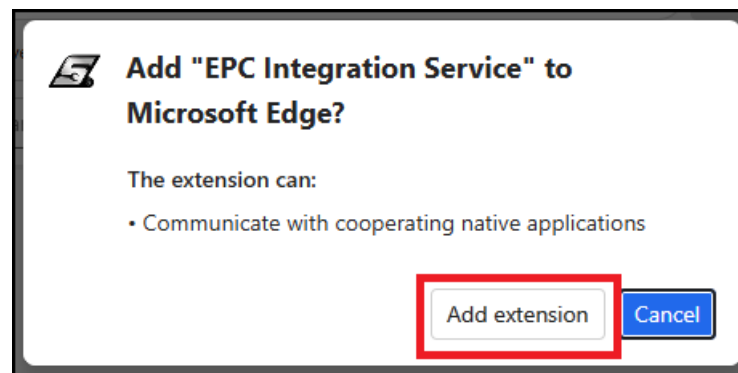
1. 下記のリンクをクリックしてください。

[Snap-on Integration Service Browser Extension for Microsoft Edge](#)

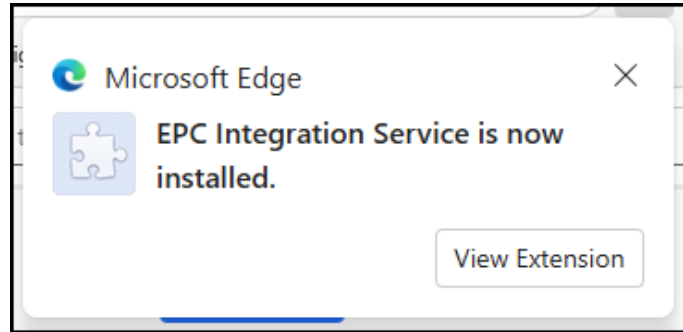
2. クリック “Get”



3. クリック “Add extension”



4. インストールメッセージを表示する

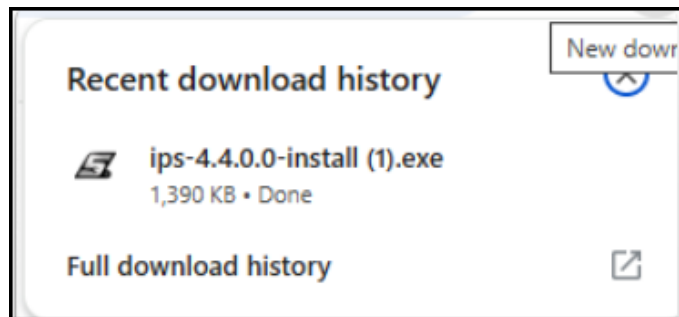


IPS 統合ユーティリティのインストール

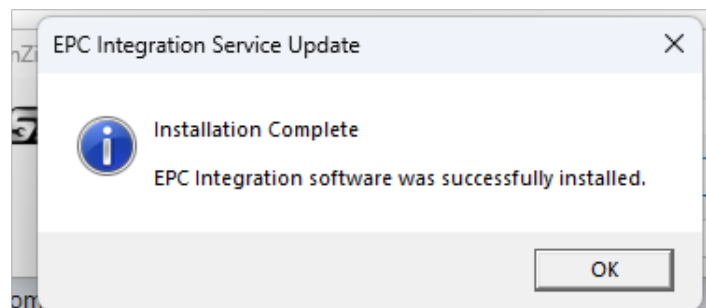
1. 以下のリンクをクリックして、Snap-on IPS 統合ユーティリティをダウンロードしてください。

[Snap-on IPS Integration Utility](#)

2. ダウンロードした実行ファイルをクリックします。



3. インストールメッセージを表示する



インストールに関する問題のトラブルシューティング

環境によっては、IT 部門がブラウザ拡張機能やソフトウェアのインストールに制限を設けている場合があります。ブラウザ拡張機能や統合ユーティリティのインストールで問題が発生した場合は、IT 部門が以下の手順を完了していることをご確認ください。

1. 該当するブラウザ拡張機能のインストールと使用を承認しました。
2. システムを管理するウイルス対策ソフトウェアまたはエンドポイントセキュリティソフトウェアで、Snap-on IPS Integration Utility プロセス (IPS3.exe) を許可されたアプリケーション (ホワイトリストに登録されたアプリケーション) に追加します。