

---

## GM Parts Connect: Installazione dell'estensione Snap-on Integration Service Browser e dell'utilità di integrazione IPS per le concessionarie con sistema DMS integrato

### Panoramica

Gli utenti di GM Parts Connect che si integrano con un sistema di gestione concessionari (DMS) devono installare sia l'estensione del browser Snap-on Integration Service che l'utilità di integrazione IPS. Gli utenti che non intendono integrarsi con un DMS possono ignorare queste istruzioni.

### Installazione dell'estensione per browser Snap-on Integration Service

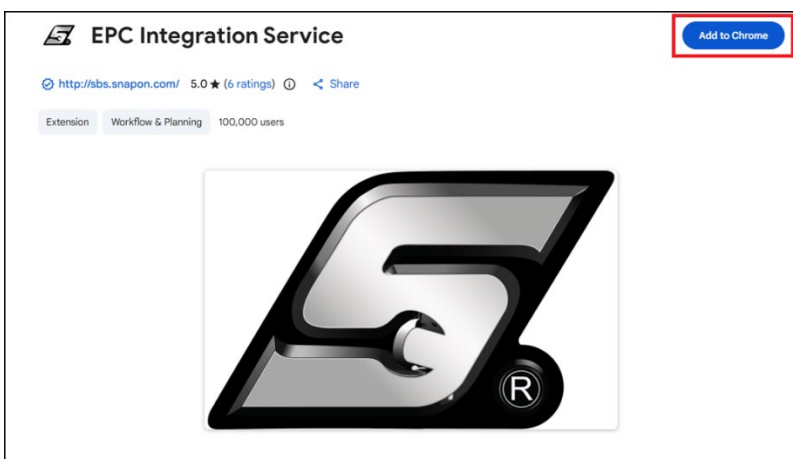
Per installare l'estensione del browser appropriata, segui le istruzioni corrispondenti al tuo browser web.

#### Google Chrome

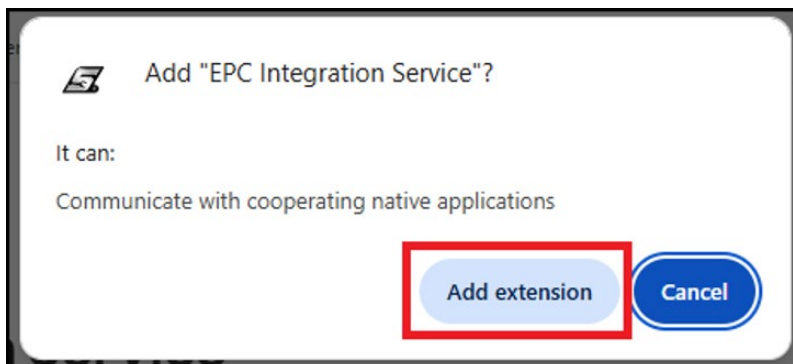
1. Clicca sul link qui sotto:

[Snap-on Integration Service Browser Extension for Google Chrome](http://sbs.snapon.com/)

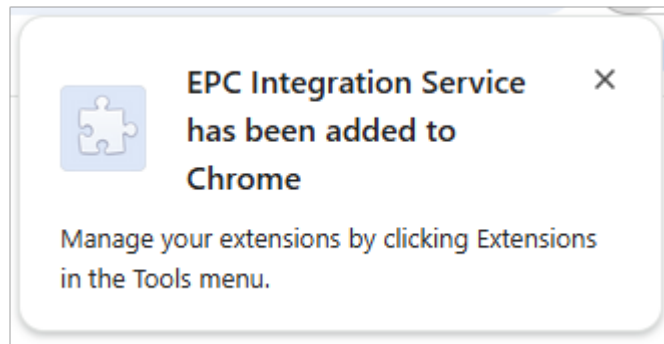
2. Fare clic "Add to Chrome":



3. Fare clic "Add extension":



4. Visualizza il messaggio di installazione:

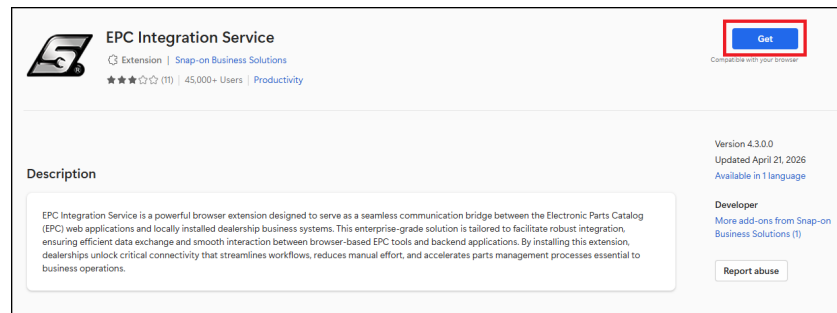


### Microsoft Edge

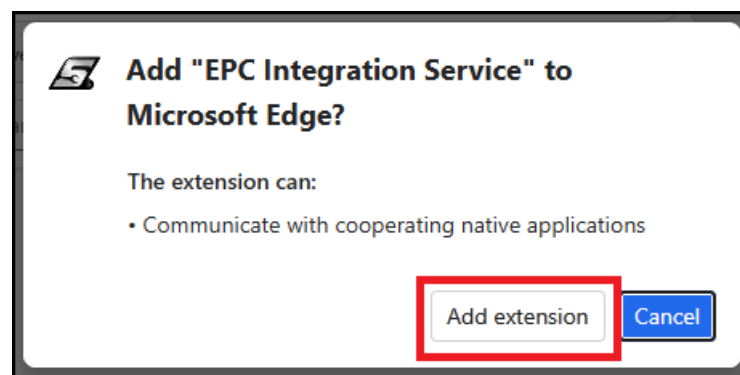
1. Clicca sul link qui sotto:

[Snap-on Integration Service Browser Extension for Microsoft Edge](#)

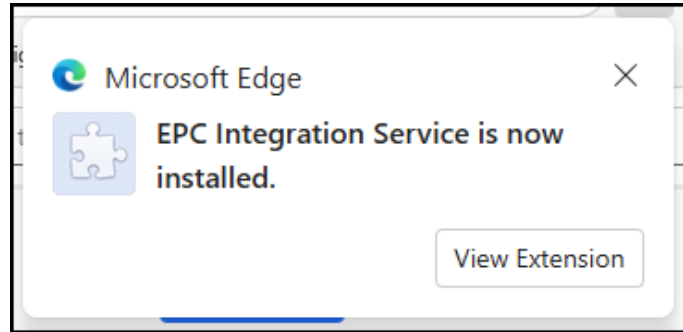
2. Fare clic "Get":



3. Fare clic "Add extension":



4. Visualizza il messaggio di installazione:

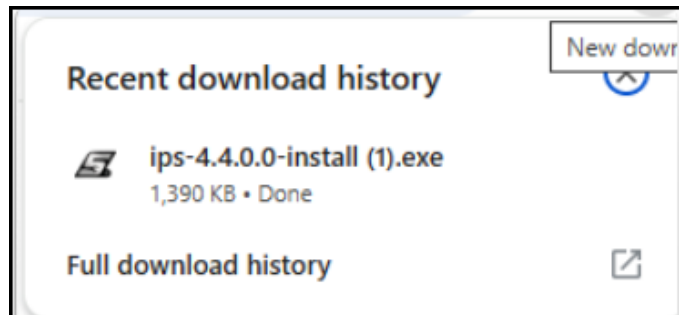


### Installazione dell'utilità di integrazione IPS

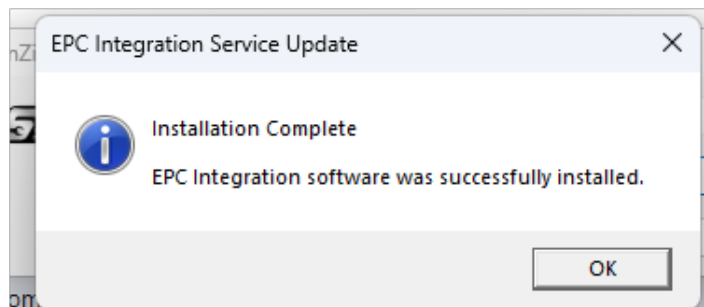
1. Fare clic sul seguente collegamento per scaricare l'utilità di integrazione Snap-on IPS:

[Snap-on IPS Integration Utility](#)

2. Fare clic sul file eseguibile scaricato:



3. Visualizza il messaggio di installazione:



---

## Risoluzione dei problemi di installazione

In alcuni ambienti, i reparti IT potrebbero imporre restrizioni sulle estensioni del browser e sull'installazione di software. Se riscontri difficoltà nell'installazione dell'estensione del browser o dell'utilità di integrazione, verifica che il tuo reparto IT abbia completato le seguenti operazioni:

1. Approvata l'installazione e l'utilizzo dell'estensione del browser applicabile.
2. Aggiungere il processo Snap-on IPS Integration Utility (IPS3.exe) alle applicazioni consentite o "inserite nella whitelist" all'interno di qualsiasi software antivirus o di sicurezza degli endpoint che gestisce il sistema.