
GM Parts Connect: Installation der Snap-on Integration Service Browser-Erweiterung und des IPS-Integrationsprogramms für DMS-integrierte Autohäuser

Überblick

Nutzer von GM Parts Connect, die eine Integration mit einem Händlerverwaltungssystem (DMS) planen, müssen sowohl die entsprechende Browsererweiterung des Snap-on Integration Service als auch das IPS Integration Utility installieren. Nutzer, die keine Integration mit einem DMS planen, können diese Anweisungen ignorieren.

Installation der Snap-on Integration Service Browser-Erweiterung

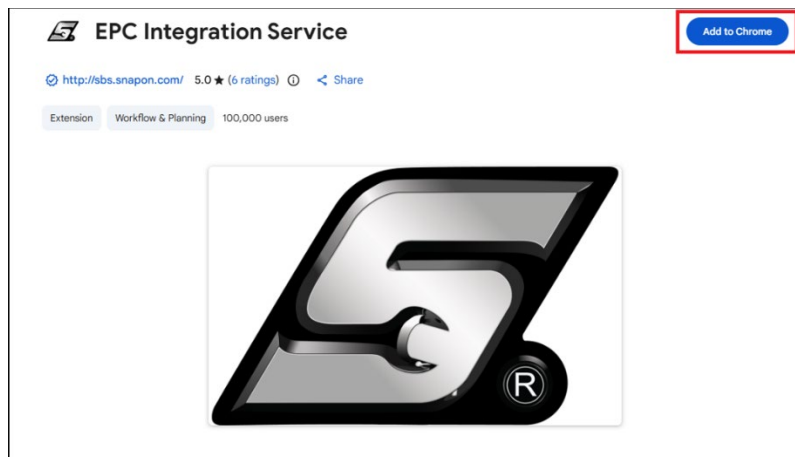
Um die passende Browsererweiterung zu installieren, folgen Sie den Anweisungen für Ihren Webbrowser.

Google Chrome

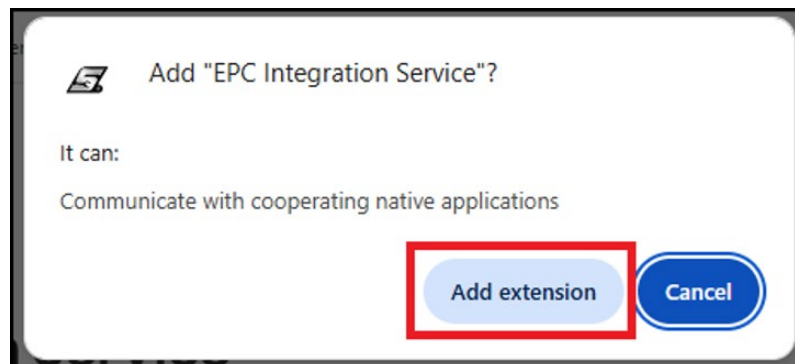
1. Klicken Sie auf den unten stehenden Link:

[Snap-on Integration Service Browser Extension for Google Chrome](http://sbs.snapon.com/)

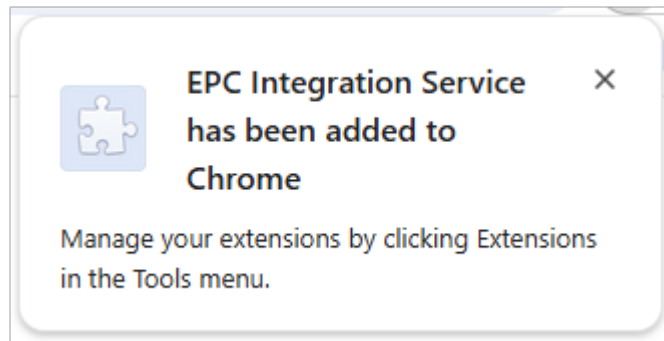
2. Klicken "Add to Chrome":



3. Klicken "Add extension":



4. Installationsmeldung anzeigen:

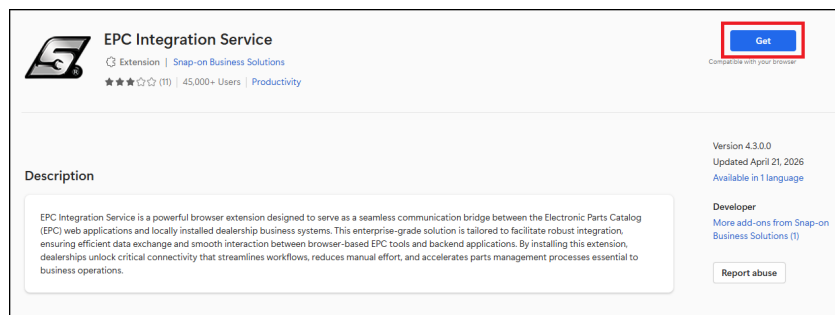


Microsoft Edge

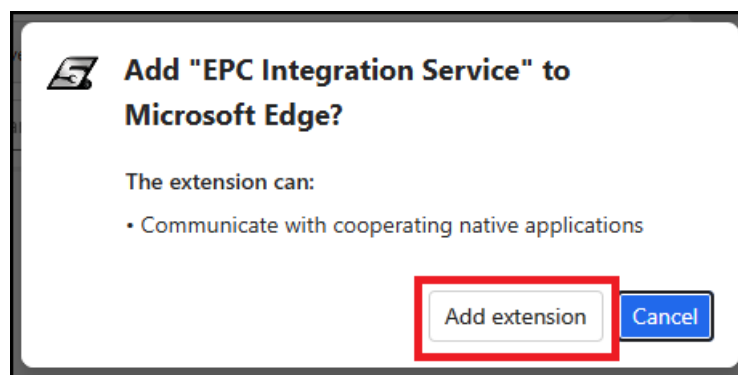
1. Klicken Sie auf den unten stehenden Link:

[Snap-on Integration Service Browser Extension for Microsoft Edge](#)

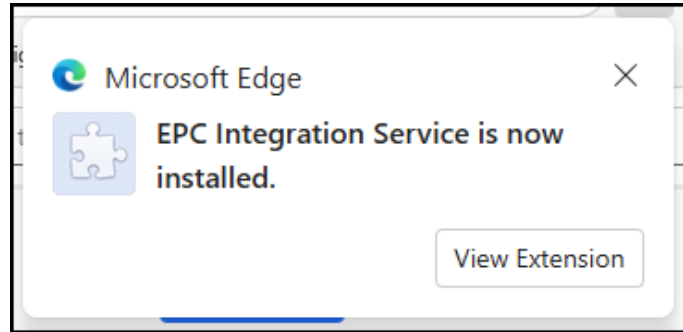
2. Klicken "Get":



3. Klicken "Add extension":



4. Installationsmeldung anzeigen:

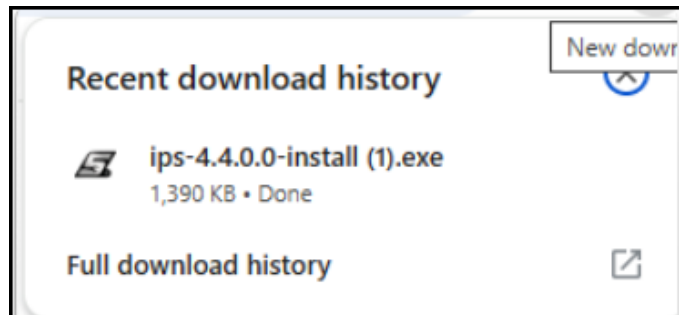


Installation des IPS-Integrationsprogramms

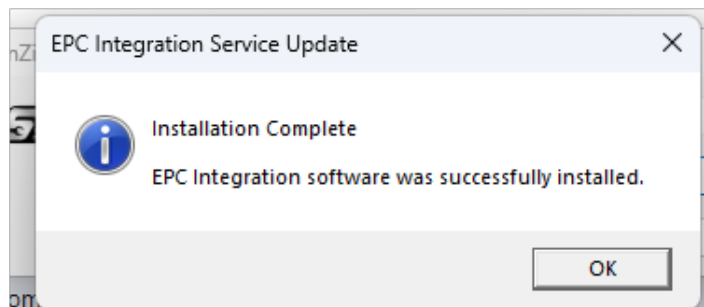
1. Click on the following link to download the Snap-on IPS Integration Utility:

[Snap-on IPS Integration Utility](#)

2. Klicken Sie auf die heruntergeladene ausführbare Datei:



3. Installationsmeldung anzeigen:



Behebung von Installationsproblemen

In bestimmten Umgebungen können IT-Abteilungen Einschränkungen für Browsererweiterungen und Softwareinstallationen festlegen. Sollten Sie Probleme bei der Installation der Browsererweiterung oder des Integrationsprogramms haben, vergewissern Sie sich bitte, dass Ihre IT-Abteilung Folgendes durchgeführt hat:

1. Die entsprechende Browsererweiterung wurde zur Installation und Nutzung freigegeben.
2. Der Prozess „Snap-on IPS Integration Utility“ (IPS3.exe) wurde zu den zulässigen oder „auf die Whitelist gesetzten“ Anwendungen in jeder Antiviren- oder Endpoint-Security-Software hinzugefügt, die Ihr System verwaltet.