

---

## GM Parts Connect: Instalação da extensão do navegador Snap-on Integration Service e do utilitário de integração IPS para concessionárias integradas ao DMS

### Visão geral

Usuários do GM Parts Connect que integram o sistema a um Sistema de Gerenciamento de Concessionária (DMS) devem instalar tanto a extensão de navegador do Snap-on Integration Service quanto o Utilitário de Integração IPS apropriados. Usuários que não planejam integrar o sistema a um DMS podem ignorar estas instruções.

### Instalação da extensão do navegador Snap-on Integration Service

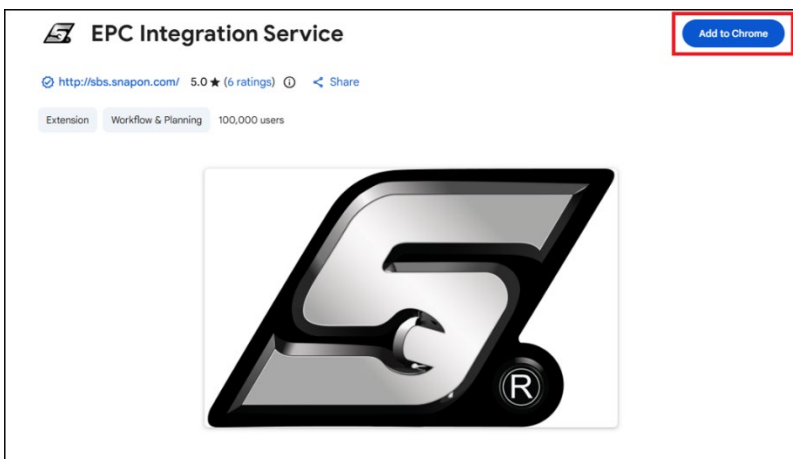
Para instalar a extensão de navegador apropriada, siga as instruções correspondentes ao seu navegador web.

#### Google Chrome

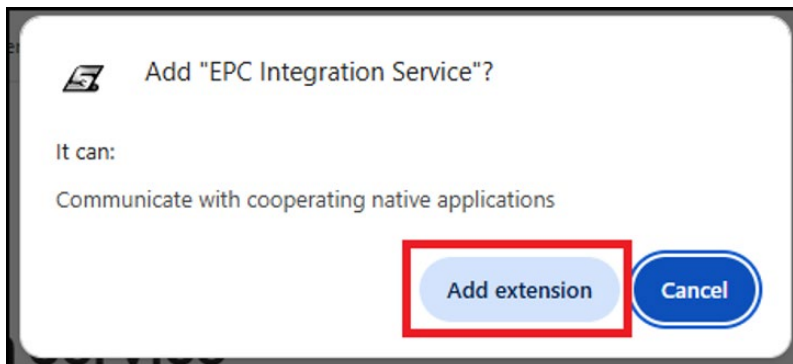
1. Clique no link abaixo:

[Snap-on Integration Service Browser Extension for Google Chrome](http://sbs.snapon.com/)

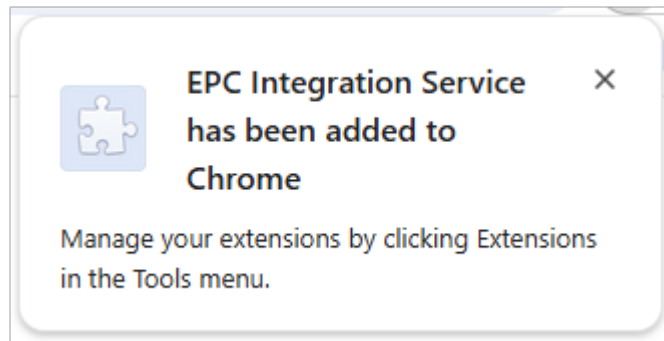
2. Clique “Add to Chrome”:



3. Clique “Add extension”:



4. Visualizar mensagem de instalação:

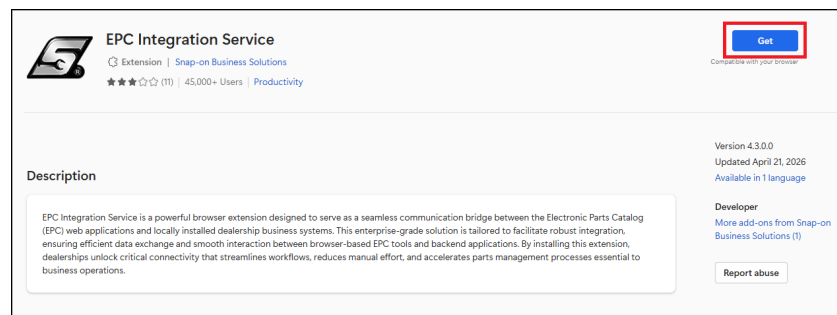


### Microsoft Edge

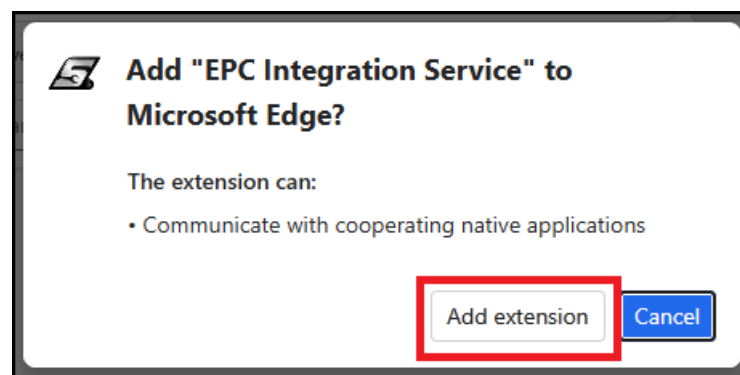
1. Clique no link abaixo:

[Snap-on Integration Service Browser Extension for Microsoft Edge](#)

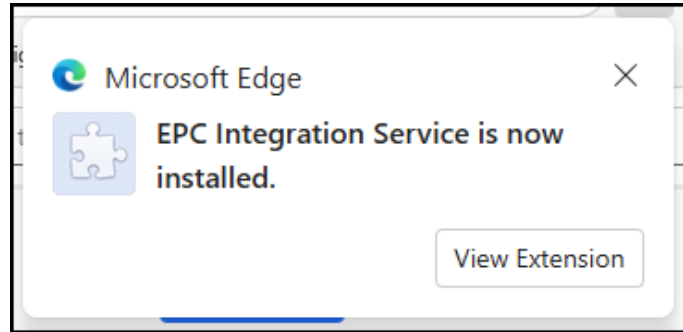
2. Clique "Get":



3. Clique "Add extension":



4. Visualizar mensagem de instalação:

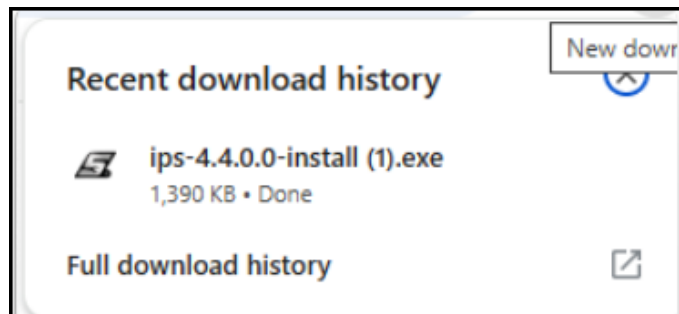


### Instalação do utilitário de integração IPS

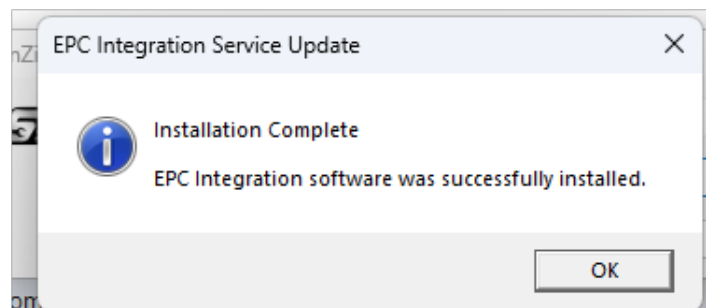
1. Clique no link a seguir para baixar o utilitário de integração Snap-on IPS:

[Snap-on IPS Integration Utility](#)

2. Clique no arquivo executável baixado:



3. Veja a mensagem de instalação:



---

## Solução de Problemas de Instalação

Em determinados ambientes, os departamentos de TI podem impor restrições às extensões de navegador e instalações de software. Se você encontrar dificuldades para instalar a extensão de navegador ou o utilitário de integração, confirme se o seu departamento de TI concluiu o seguinte:

1. Aprovou a extensão de navegador aplicável para instalação e uso.
2. Adicionou o processo do Utilitário de Integração Snap-on IPS (IPS3.exe) aos aplicativos permitidos ou "na lista branca" de qualquer software antivírus ou de segurança de endpoint que gerencie seu sistema.